



Finanzierung und Besicherung im Getreidehandel

**BREMER
LANDESBANK**

Warberg, 24.06.2008

Jürgen Hohnholt und Hans-Christian Hülsmann
Bremer Landesbank, Oldenburg; Geschäftsfeld Firmenkunden

Inhalt

2

**BREMER
LANDESBANK**

- Kurzvorstellung Bremer Landesbank
 - Bereich Firmenkunden
 - Branchencluster Agrarhandel / Mischfutterhersteller
- Marktentwicklung
- Herausforderungen für Agrarhandel / Mischfutterhersteller
- Herausforderungen und Lösungsansätze der BLB aus Finanzierungssicht
- Exkurs Preissicherung

Die Landesbank, Sparkassenzentralbank und Geschäftsbank in der Region Nordwest

3

BREMER
LANDESBANK



Bremer Landesbank Kreditanstalt Oldenburg - Girozentrale -

Hervorgegangen aus der 1883
gegr. Bodencreditanstalt OL

Es gibt zwei Eigentümer:

- 92,5 % die Norddeutsche Landesbank Girozentrale
- 7,5 % die Freie Hansestadt Bremen

Getreidehandelstag, Burg Warberg, 24.06.2008

125 Jahre Kompetenz

4

Niederlassung Bremen
Domshof 26

Niederlassung Oldenburg
Markt

Rechtsfähige Anstalt des öffentlichen Rechts

Rechtsgrundlage: Staatsvertrag zwischen der
Freien Hansestadt Bremen und Niedersachsen und
Satzung

Organe: Vorstand, Aufsichtsrat,
Trägerversammlung

12/07: Geschäftsvolumen: € 42,5 Mrd.;
Bilanzsumme: € 33,5 Mrd.; JÜ n. Steuern: € 85,0 Mio.

950 Mitarbeiter

Repräsentanzen in London und als Teil der Nord/LB
Gruppe an vielen internationalen Handelsplätzen

Getreidehandelstag, Burg Warberg, 24.06.2008

Vertriebsorientierung konzentriert auf vier Geschäftsfelder

5

PREMIER
LANDESBANK

Firmenkunden



Partner für mittelständische Firmenkunden der Region aus unterschiedlichen Branchen z. B. Handel, Immobilien, Bau, Agrar, Logistik/ Verkehr, Produktion, Dienstleistungen etc..

Getreidehandelstag, Burg Warberg, 24.06.2008

Privatkunden



Aktive und lösungsorientierte Beratung für vermögende Privatpersonen, Freiberufler und institutionelle Kunden.

Spezialfinanzierungen



Finanzierungen von fast 1.000 Schiffsbeteiligungen, erneuerbaren Energien, wie z. B. Windenergie, Biogas, Sonnenenergie, Wasserkraft, Leasinggeschäft und 300 Sozialimmobilien.

Financial Markets



Eigenhandels- und Kapitalmarktgeschäft erweitert um einen Sales-Bereich für vielfältige Dienstleistungen in Geld- und Kapitalmarktprodukten, Devisen und Derivaten

Cluster Agrarhandel / Futtermittelproduktion

6

PREMIER
LANDESBANK

- Marktauftritt: Schwerpunkt Nordwesten, aber auch überregional
 - Firmenkunden mit Umsatzbandbreite von € 20 Mio. bis über € 4 Mrd.
 - mit Gesamtfinanzierungsvolumen i.H.v. ca. € 200 Mio.
 - auf Basis langjährig bestehender Geschäftsverbindungen weitere Expansion
 - Geschäftsausrichtung: Nachhaltigkeit und Ausweitung
- => **Know-how, langjährige Expertise im Finanzierungs- und Preissicherungsbereich vorhanden**

Getreidehandelstag, Burg Warberg, 24.06.2008

Marktentwicklung Softcommodities an der CBOT in USc / Scheffel

7
Sojabohnen



- Die wesentlichen Agrarrohstoffe sind in den vergangenen 3 Jahren massiv im Preis gestiegen !

Weizen



- Preisschwankungen von bis zu 30% pro Quartal

Gründe der Rohstoffpreisentwicklung

8

- Weltwirtschaftswachstum => Energie- u. Rohstoffhunger
- „Global Warming“ Debatte => CO₂-neutrale Energieerzeugung => NawaRos
- Bevölkerungswachstum und zunehmender Wohlstand breiter Bevölkerungsschichten in Schwellenländern
- Einfluss von Spekulanten und Anlegern => hohe Volatilität
- Agrarrohstoffe: Abbau der staatlichen Intervention, Saison- und Wettereinfluss
- begrenzte Ressourcen (Boden, Wasser, Dünger)

Der Agrarhandel/Mischfutterhersteller ist gefordert...

9

PREISEN
LANDESBANK

- mit Preisschwankungen umzugehen => Preissicherungsinstrumente einzusetzen (auch Tenor beim Handelsblatt-Forum, Berlin. Prof. Tangermann fordert „Sicherheitsnetz“)
 - teurere Rohware anzukaufen
 - sich dem zunehmenden Wettbewerb um die Rohware zu stellen
 - Marktchancen schnell und flexibel zu nutzen
 - sich an den globalen Märkten zu bewegen
 - das gestiegene Lagerrisiko zu managen
- ...und hat die Chance vom Boom der Agrarrohstoffe zu profitieren!

Getreidehandelstag, Burg Warberg, 24.06.2008

Aspekte aus Finanzierungssicht

10

PREISEN
LANDESBANK

- Auswirkungen der veränderten Marktsituation auf:
 - das Rating der Unternehmen
 - den Sicherungswertansatz für die zu finanzierende Rohware } Konditionierung
 - die Höhe der Fremdfinanzierungsquote
 - die Höhe des maximalen Finanzierungsvolumens pro Kunde
- } Finanzierungs-
-
- umfang

Getreidehandelstag, Burg Warberg, 24.06.2008

Aspekte aus Finanzierungssicht

11

PREMIER
LANDESBANK





- Auswirkungen der veränderten Marktsituation auf:
 - das Rating der Unternehmen
 - den Sicherungswertansatz für die zu finanzierende Rohware } Konditionierung
 - die Höhe der Fremdfinanzierungsquote
 - die Höhe des maximalen Finanzierungsvolumens pro Kunde
- } Finanzierungs-
-
- umfang

Getreidehandelstag, Burg Warberg, 24.06.2008

Darstellung Ratingauswirkungen „Standardverfahren“ bis € 100 Mio. Umsatz

12

PREMIER
LANDESBANK

Effekt	Ratingeffekt
Verbesserte Rentabilität /Ertragslage	
Höherer Lagerwert am Bilanzstichtag	
Höhere (kurzfr.) Fremdverschuldung	
Bilanzsummenausweitung > Eigenkapitalwachstum	

=> Übergewicht neg. Auswirkungen; entspricht unseren bisherigen Auswertungsergebnissen der JA 12/07

Getreidehandelstag, Burg Warberg, 24.06.2008

Problemstellung:

13

BREMER
LANDESBANK

- Wie lässt sich der **negative Ratingeinfluß** bedingt durch das gestiegene Vorratsvolumen (Lagerrisiko) **neutralisieren**?
- Wie lässt sich ein **höherer Sicherungswert** der Agrarrohstoffe erreichen?
 - ⇒ höhere Fremdfinanzierungsquote
 - ⇒ Ausweitung der Kreditlinien

FOKUS: Warenbestand !

Getreidehandelstag, Burg Warberg, 24.06.2008

Wie erfolgt die Besicherung der Rohstofffinanzierung aktuell?

14

BREMER
LANDESBANK

- Sicherungsübereignung (SÜ) der finanzierten Agrarrohstoffbestände
- als Raum SÜ; bezogen auf eine definierbare Halle/ Silo- (parzelle)
- Abtretung der Forderungen aus einem Verkauf des Sicherungsgutes
- Ausschluss Vermieterpfandrecht bei gepachteten Lagerstätten

Getreidehandelstag, Burg Warberg, 24.06.2008

Ansatz BLB: Gewährleistung einer maximalen Werthaltigkeit des Sicherungsguts

15

BREMER
LANDESBANK

Ausnutzung der Vorzüge von Agrarrohstoffen, die..

- stabil und lagerfähig
- fungibel (austauschbar)
- standardisierbar
- vielseitig nutzbar sind

Lager-
management

Waren-
bestand

Preis-
sicherung

Sach-
Versicherung

Getreidehandelstag, Burg Warberg, 24.06.2008

Ansatz BLB: Gewährleistung einer maximalen Werthaltigkeit des Sicherungsguts

16

BREMER
LANDESBANK

**Konsequente
Preissicherung über**

- Warentermingeschäfte an den Rohstoffbörsen
- Kontrakte am Kassamarkt

Bericht
wesen

Lager-
management

Sach-
Versicherung

Preis-
sicherung

Getreidehandelstag, Burg Warberg, 24.06.2008

Ansatz BLB: Gewährleistung einer maximalen Werthaltigkeit des Sicherungsguts

17

BREMER
LANDESBANK

Lager-
management

Lagermanagement:

- Definierbare Lagerparzellen vorsehen
- Verderb ausschließen
- Höchste Standards gewährleisten
- Zertifizierung

Berichts-
wesen

Preis-
sicherung

Sach-
Versicherung

Getreidehandelstag, Burg Warberg, 24.06.2008

Ansatz BLB: Gewährleistung einer maximalen Werthaltigkeit des Sicherungsguts

18

BREMER
LANDESBANK

Standardisierte Sachversicherung gegen Untergangsrisiken:

- Feuer, Wasser, Sturm etc.
- Schutz gg. Unterversicherungsrisiko
- Haftpflichtversicherung

Berichts-
wesen

Preis-
sicherung

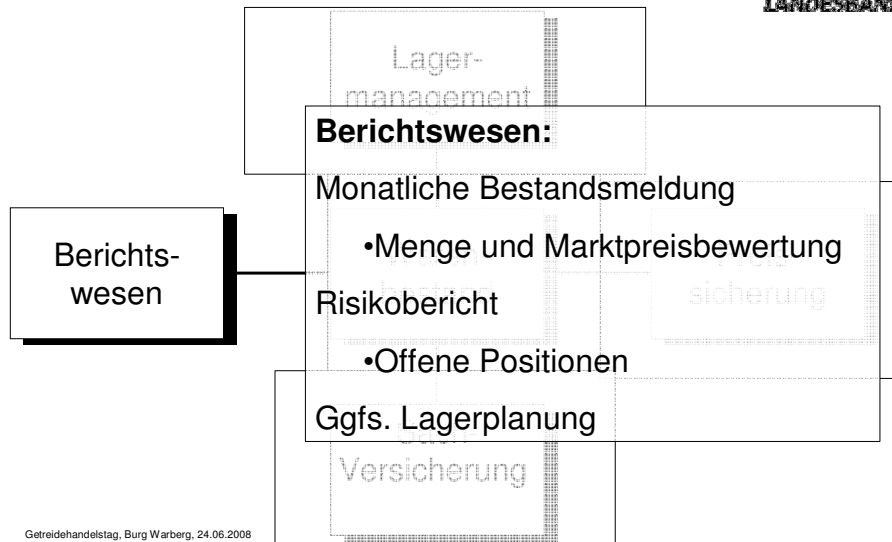
Sach-
Versicherung

Getreidehandelstag, Burg Warberg, 24.06.2008

Ansatz BLB: Gewährleistung einer maximalen Werthaltigkeit des Sicherungsguts

19

PREMIER
LANDESBANK



Getreidehandelstag, Burg Warberg, 24.06.2008

Pilotphase für die Ernte 2008

20

PREMIER
LANDESBANK

- Definition / Umsetzung von Möglichkeiten zur Minimierung des Lagerrisikos gemeinsam mit interessierten Agrarhändlern / Mischfutterherstellern
 - unternehmensorientierte Berücksichtigung branchenindividueller Besonderheiten in den Bereichen:
 - **Rating** (Eliminierung des neg. Einflusses des Vorratsbestands i.H.d. abgesicherten Vorratsmengen),
 - **Sicherheitenwertansatz** und
 - **Finanzierungsumfang**
- => Ziel: Generelle Anwendung von „Sonderregeln“ in spezifischen Branchen

Getreidehandelstag, Burg Warberg, 24.06.2008

Finanzierungsvarianten

21

PREISEN
LANDESBANK

Kurzfristbereich (Befristung: bis auf weiteres)

- Getreidefinanzierungsrahmen
- Revolvierende Getreide-Saisonfinanzierung

Inanspruchnahme
i.H.v. **max. 90 %**
des jeweiligen
Marktwertes d.
Sicherungsguts

Darlehensfestrahmen mit Laufzeitzusage bis zu 4 Jahre

- Finanzierung „dauerhaft“ vorhandener Rohwarenbestände (Bodensatzfinanzierung)

=> Umwandlung kurzfr. in mittelfr. Vblk. => Verbesserung
„Kapitalbindung“ (Verhältnis kurzfr. Vblk. zu Gesamtleistung)

Getreidehandelstag, Burg Warberg, 24.06.2008

Mindestbedingung für Engagements außerhalb unserer Region

22

PREISEN
LANDESBANK

- Geschäftsumsatz der Kreditnehmerin grds. > € 20,0 Mio.
- Mindestens „befriedigendes“ Rating (Schulnote: 3); nach DSGVO –Rating: Note: 6 (beste Note: 1)
- angestrebtes Finanzierungsvolumen > € 5,0 Mio.

Getreidehandelstag, Burg Warberg, 24.06.2008

Exkurs: Preissicherung

23



- Sonderstellung als Bank und Broker
- Finanzierung und Preissicherung aus einer Hand
- Benötigt wird
 - Kontoverbindung und
 - Hinterlegung einer Sicherheitsleistung (Margin) als Börsenbedingung

Getreidehandelstag, Burg Warberg, 24.06.2008

Unser Anspruch: Der Commodity-Experte im Nordwesten

24



- Eine der wenigen Banken in Deutschland, die Commodity Brokerage anbieten
- Aktives Rohstoffmanagement durch Warenterminhandel über Futures und Optionen
- Kontinuierliche Kundenbetreuung: Täglicher Newsletter („Commodity-Report“) mit einem Überblick über Warenterminmarkt-Notierungen
- Handel von ca. 40 Produkten an 8 verschied. Börsen
 - Die Produktpalette der Bremer Landesbank wird laufend erweitert
 - Umsetzung von Kundenwünschen u. Einführung weiterer Produktvarianten

Warenterminmarkt-Bericht

Commodity Report

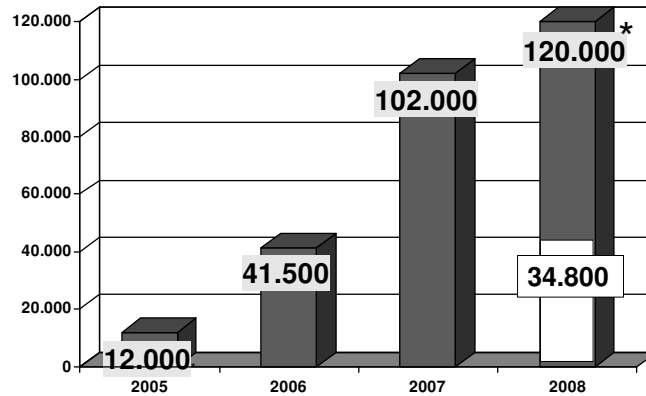
BREMER LANDESBANK

Open Interest	Nächster Verfalltermin
20100	10.10.2008
20000	10.11.2008
20000	10.12.2008
20000	10.01.2009
20000	10.02.2009
20000	10.03.2009
20000	10.04.2009
20000	10.05.2009
20000	10.06.2009
20000	10.07.2009
20000	10.08.2009
20000	10.09.2009
20000	10.10.2009
20000	10.11.2009
20000	10.12.2009
20000	10.01.2010
20000	10.02.2010
20000	10.03.2010
20000	10.04.2010
20000	10.05.2010
20000	10.06.2010
20000	10.07.2010
20000	10.08.2010
20000	10.09.2010
20000	10.10.2010
20000	10.11.2010
20000	10.12.2010
20000	10.01.2011
20000	10.02.2011
20000	10.03.2011
20000	10.04.2011
20000	10.05.2011
20000	10.06.2011
20000	10.07.2011
20000	10.08.2011
20000	10.09.2011
20000	10.10.2011
20000	10.11.2011
20000	10.12.2011
20000	10.01.2012
20000	10.02.2012
20000	10.03.2012
20000	10.04.2012
20000	10.05.2012
20000	10.06.2012
20000	10.07.2012
20000	10.08.2012
20000	10.09.2012
20000	10.10.2012
20000	10.11.2012
20000	10.12.2012
20000	10.01.2013
20000	10.02.2013
20000	10.03.2013
20000	10.04.2013
20000	10.05.2013
20000	10.06.2013
20000	10.07.2013
20000	10.08.2013
20000	10.09.2013
20000	10.10.2013
20000	10.11.2013
20000	10.12.2013
20000	10.01.2014
20000	10.02.2014
20000	10.03.2014
20000	10.04.2014
20000	10.05.2014
20000	10.06.2014
20000	10.07.2014
20000	10.08.2014
20000	10.09.2014
20000	10.10.2014
20000	10.11.2014
20000	10.12.2014
20000	10.01.2015
20000	10.02.2015
20000	10.03.2015
20000	10.04.2015
20000	10.05.2015
20000	10.06.2015
20000	10.07.2015
20000	10.08.2015
20000	10.09.2015
20000	10.10.2015
20000	10.11.2015
20000	10.12.2015
20000	10.01.2016
20000	10.02.2016
20000	10.03.2016
20000	10.04.2016
20000	10.05.2016
20000	10.06.2016
20000	10.07.2016
20000	10.08.2016
20000	10.09.2016
20000	10.10.2016
20000	10.11.2016
20000	10.12.2016
20000	10.01.2017
20000	10.02.2017
20000	10.03.2017
20000	10.04.2017
20000	10.05.2017
20000	10.06.2017
20000	10.07.2017
20000	10.08.2017
20000	10.09.2017
20000	10.10.2017
20000	10.11.2017
20000	10.12.2017
20000	10.01.2018
20000	10.02.2018
20000	10.03.2018
20000	10.04.2018
20000	10.05.2018
20000	10.06.2018
20000	10.07.2018
20000	10.08.2018
20000	10.09.2018
20000	10.10.2018
20000	10.11.2018
20000	10.12.2018
20000	10.01.2019
20000	10.02.2019
20000	10.03.2019
20000	10.04.2019
20000	10.05.2019
20000	10.06.2019
20000	10.07.2019
20000	10.08.2019
20000	10.09.2019
20000	10.10.2019
20000	10.11.2019
20000	10.12.2019
20000	10.01.2020
20000	10.02.2020
20000	10.03.2020
20000	10.04.2020
20000	10.05.2020
20000	10.06.2020
20000	10.07.2020
20000	10.08.2020
20000	10.09.2020
20000	10.10.2020
20000	10.11.2020
20000	10.12.2020
20000	10.01.2021
20000	10.02.2021
20000	10.03.2021
20000	10.04.2021
20000	10.05.2021
20000	10.06.2021
20000	10.07.2021
20000	10.08.2021
20000	10.09.2021
20000	10.10.2021
20000	10.11.2021
20000	10.12.2021
20000	10.01.2022
20000	10.02.2022
20000	10.03.2022
20000	10.04.2022
20000	10.05.2022
20000	10.06.2022
20000	10.07.2022
20000	10.08.2022
20000	10.09.2022
20000	10.10.2022
20000	10.11.2022
20000	10.12.2022
20000	10.01.2023
20000	10.02.2023
20000	10.03.2023
20000	10.04.2023
20000	10.05.2023
20000	10.06.2023
20000	10.07.2023
20000	10.08.2023
20000	10.09.2023
20000	10.10.2023
20000	10.11.2023
20000	10.12.2023
20000	10.01.2024
20000	10.02.2024
20000	10.03.2024
20000	10.04.2024
20000	10.05.2024
20000	10.06.2024
20000	10.07.2024
20000	10.08.2024
20000	10.09.2024
20000	10.10.2024
20000	10.11.2024
20000	10.12.2024
20000	10.01.2025
20000	10.02.2025
20000	10.03.2025
20000	10.04.2025
20000	10.05.2025
20000	10.06.2025
20000	10.07.2025
20000	10.08.2025
20000	10.09.2025
20000	10.10.2025
20000	10.11.2025
20000	10.12.2025
20000	10.01.2026
20000	10.02.2026
20000	10.03.2026
20000	10.04.2026
20000	10.05.2026
20000	10.06.2026
20000	10.07.2026
20000	10.08.2026
20000	10.09.2026
20000	10.10.2026
20000	10.11.2026
20000	10.12.2026
20000	10.01.2027
20000	10.02.2027
20000	10.03.2027
20000	10.04.2027
20000	10.05.2027
20000	10.06.2027
20000	10.07.2027
20000	10.08.2027
20000	10.09.2027
20000	10.10.2027
20000	10.11.2027
20000	10.12.2027
20000	10.01.2028
20000	10.02.2028
20000	10.03.2028
20000	10.04.2028
20000	10.05.2028
20000	10.06.2028
20000	10.07.2028
20000	10.08.2028
20000	10.09.2028
20000	10.10.2028
20000	10.11.2028
20000	10.12.2028
20000	10.01.2029
20000	10.02.2029
20000	10.03.2029
20000	10.04.2029
20000	10.05.2029
20000	10.06.2029
20000	10.07.2029
20000	10.08.2029
20000	10.09.2029
20000	10.10.2029
20000	10.11.2029
20000	10.12.2029
20000	10.01.2030
20000	10.02.2030
20000	10.03.2030
20000	10.04.2030
20000	10.05.2030
20000	10.06.2030
20000	10.07.2030
20000	10.08.2030
20000	10.09.2030
20000	10.10.2030
20000	10.11.2030
20000	10.12.2030
20000	10.01.2031
20000	10.02.2031
20000	10.03.2031
20000	10.04.2031
20000	10.05.2031
20000	10.06.2031
20000	10.07.2031
20000	10.08.2031
20000	10.09.2031
20000	10.10.2031
20000	10.11.2031
20000	10.12.2031
20000	10.01.2032
20000	10.02.2032
20000	10.03.2032
20000	10.04.2032
20000	10.05.2032
20000	10.06.2032
20000	10.07.2032
20000	10.08.2032
20000	10.09.2032
20000	10.10.2032
20000	10.11.2032
20000	10.12.2032
20000	10.01.2033
20000	10.02.2033
20000	10.03.2033
20000	10.04.2033
20000	10.05.2033
20000	10.06.2033
20000	10.07.2033
20000	10.08.2033
20000	10.09.2033
20000	10.10.2033
20000	10.11.2033
20000	10.12.2033
20000	10.01.2034
20000	10.02.2034
20000	10.03.2034
20000	10.04.2034
20000	10.05.2034
20000	10.06.2034
20000	10.07.2034
20000	10.08.2034
20000	10.09.2034
20000	10.10.2034
20000	10.11.2034
20000	10.12.2034
20000	10.01.2035
20000	10.02.2035
20000	10.03.2035
20000	10.04.2035
20000	10.05.2035
20000	10.06.2035
20000	10.07.2035
20000	10.08.2035
20000	10.09.2035
20000	10.10.2035
20000	10.11.2035
20000	10.12.2035
20000	10.01.2036
20000	10.02.2036
20000	10.03.2036
20000	10.04.2036
20000	10.05.2036
20000	10.06.2036
20000	10.07.2036
20000	10.08.2036
20000	10.09.2036
20000	10.10.2036
20000	10.11.2036
20000	10.12.2036
20000	10.01.2037
20000	10.02.2037
20000	10.03.2037
20000	10.04.2037
20000	10.05.2037
20000	10.06.2037
20000	10.07.2037
20000	10.08.2037
20000	10.09.2037
20000	10.10.2037
20000	10.11.2037
20000	10.12.2037
20000	10.01.2038
20000	10.02.2038
20000	10.03.2038
20000	10.04.2038
20000	10.05.2038
20000	10.06.2038
20000	10.07.2038
20000	10.08.2038
20000	10.09.2038
20000	10.10.2038
20000	10.11.2038
20000	10.12.2038
20000	10.01.2039
20000	10.02.2039
20000	10.03.2039
20000	10.04.2039
20000	10.05.2039
20000	10.06.2039
20000	10.07.2039
20000	10.08.2039
20000	10.09.2039
20000	10.10.2039
20000	10.11.2039
20000	10.12.2039
20000	10.01.2040
20000	10.02.2040
20000	10.03.2040
20000	10.04.2040
20000	10.05.2040
20000	10.06.2040
20000	10.07.2040
20000	10.08.2040
20000	10.09.2040
20000	10.10.2040
20000	10.11.2040
20000	10.12.2040</

Gehandelte Warenterminkontrakte BLB

25

PREMIER
LANDESBANK



* Planung (Datenmaterial bis einschließlich Mai '08); 1 Kontrakt = 50 t Getreide

Getreidehandelstag, Burg Warberg, 24.06.2008

Die 2 Marginformen: (Sicherheitsleistungen)

26

PREMIER
LANDESBANK

- Initial Margin:
 - Grundsicherheit
 - wird pro Kontrakt **von der Börse erhoben**
 - Höhe ist produktabhängig und kann von der Börse verändert werden:
 - Weizenkontrakt: € 1.000,00 (€ 20,00 / to abgesicherter Ware)
 - Rapskontrakt: € 1.750,00 (€ 35,00 / to abgesicherter Ware)

Getreidehandelstag, Burg Warberg, 24.06.2008

Die 2 Marginformen: (Sicherheitsleistungen)

27

BREMER
LANDESBANK

- Variation Margin:
 - tägliche Gewinn- und Verlustrechnung. Vergleich Settlementpreis vom Vortag mit dem aktuellen.
 - Gewinn oder Verlust wird täglich über das Kontokorrentkonto abgerechnet.

Die Sicherheitsleistung (Margin) kann alternativ auf Guthabenbasis erfolgen oder von uns über einen Finanzierungsrahmen finanziert werden

Getreidehandelstag, Burg Warberg, 24.06.2008

Ausblick - woran wir arbeiten

28

BREMER
LANDESBANK

- Abdeckung der Marginanforderungen über eine dem Kunden einzuräumende „Avalierungslinie“
- Kostenvorteile (ratingabhängige Bepreisung)
 - einfaches und transparentes System
 - Liquiditätsschonung
 - individuell zugeschnittene „Versicherungsprodukte“ (OTC-Derivate)
 - => z.B. Absicherung einer Preisobergrenze für einen definierten Zeitraum

Getreidehandelstag, Burg Warberg, 24.06.2008

Vielen Dank für
Ihr Interesse!

