



Entwicklung der direktkostenfreien Leistung

im Marktfruchtbau

Anbauentscheidungen der
Landwirtschaft

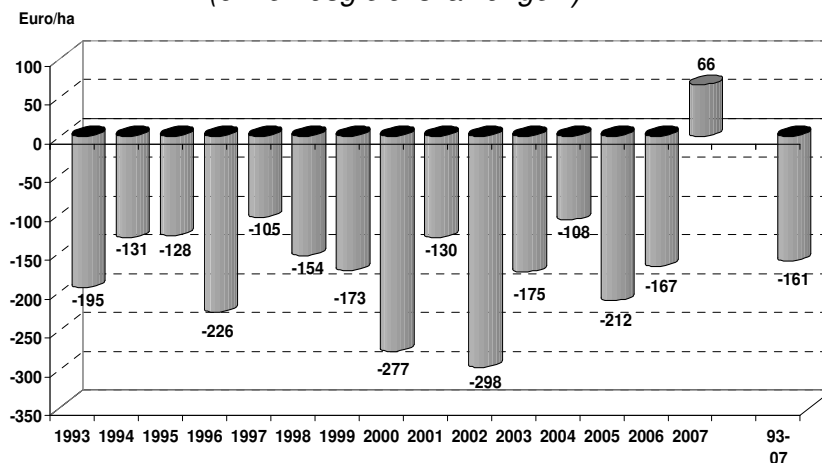
25.06.08

Stephan Georg Lüders

1



Erfolg des Marktfruchtanbaus 1993-2007 (ohne Ausgleichszahlungen)



Quelle: Marktfruchtberichte der LMS Landwirtschaftsberatung Mecklenburg, Vorpommern GmbH

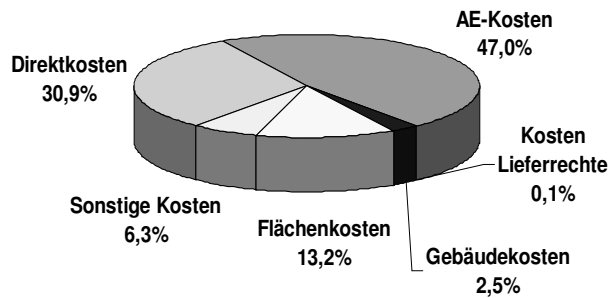
25.06.08

Stephan Georg Lüders

2



Anteile der Kostenpositionen an den Gesamtkosten je ha Marktfruchtfläche 2007



Quelle: Marktfruchtberichte der LMS Landwirtschaftsberatung Mecklenburg-Vorpommern GmbH

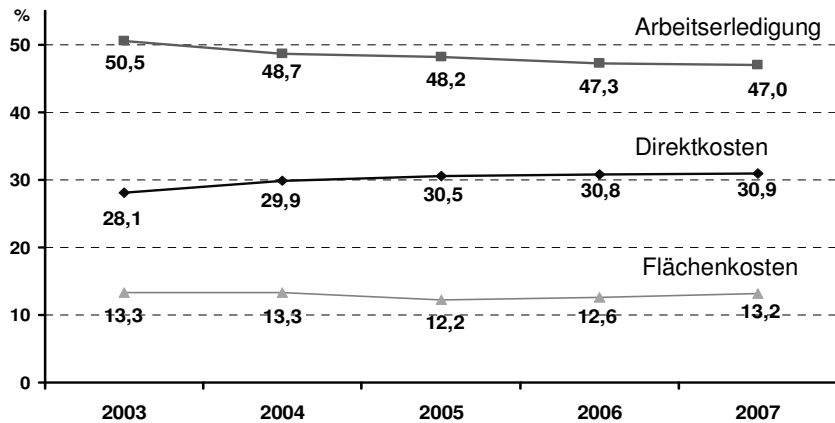
25.06.08

Stephan Georg Lüders

3



Kostenstruktur – Auszüge 2003-2008



Quelle: Marktfruchtberichte der LMS Landwirtschaftsberatung Mecklenburg-Vorpommern GmbH

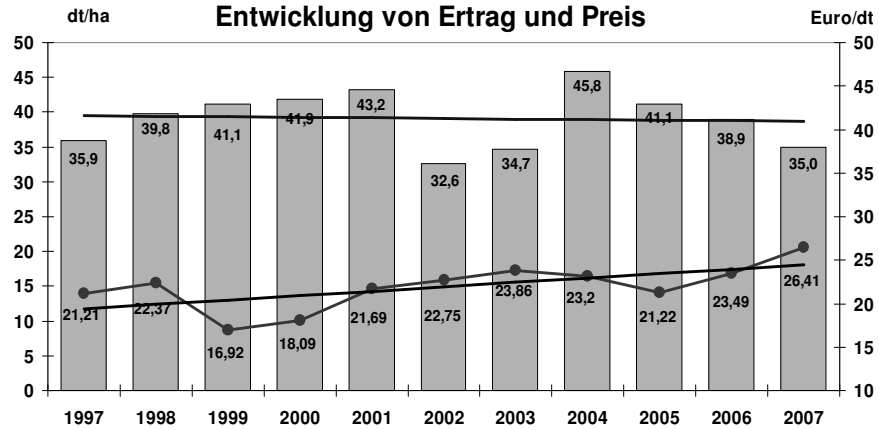
25.06.08

Stephan Georg Lüders

4



Winterraps
Entwicklung von Ertrag und Preis



Quelle: Marktfruchtberichte der LMS Landwirtschaftsberatung Mecklenburg-Vorpommern GmbH

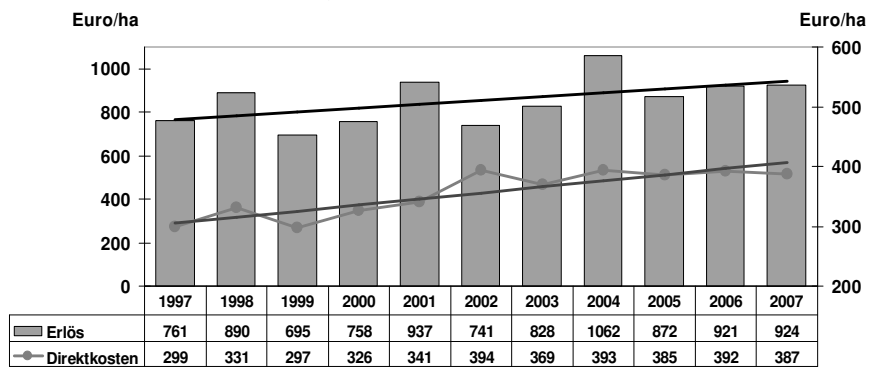
25.06.08

Stephan Georg Lüders

5



Winterraps
Entwicklung von Erlös und Direktkosten



Quelle: Marktfruchtberichte der LMS Landwirtschaftsberatung Mecklenburg-Vorpommern GmbH

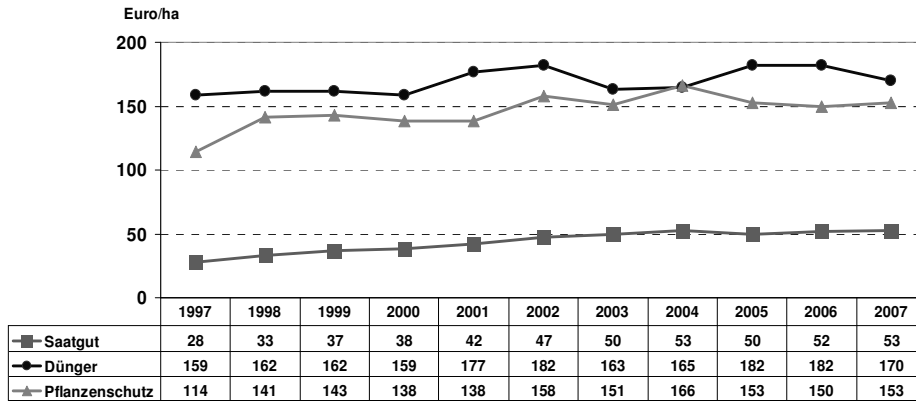
25.06.08

Stephan Georg Lüders

6



Entwicklung der Direktkosten im Rapsanbau 1997 - 2007



Quelle: Marktfruchtberichte der LMS Landwirtschaftsberatung Mecklenburg-Vorpommern GmbH

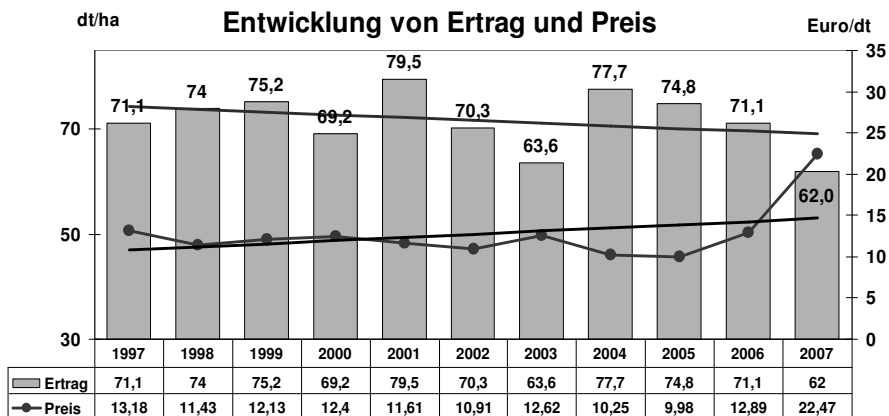
25.06.08

Stephan Georg Lüders

7



Winterweizen Entwicklung von Ertrag und Preis



Quelle: Marktfruchtberichte der LMS Landwirtschaftsberatung Mecklenburg-Vorpommern GmbH

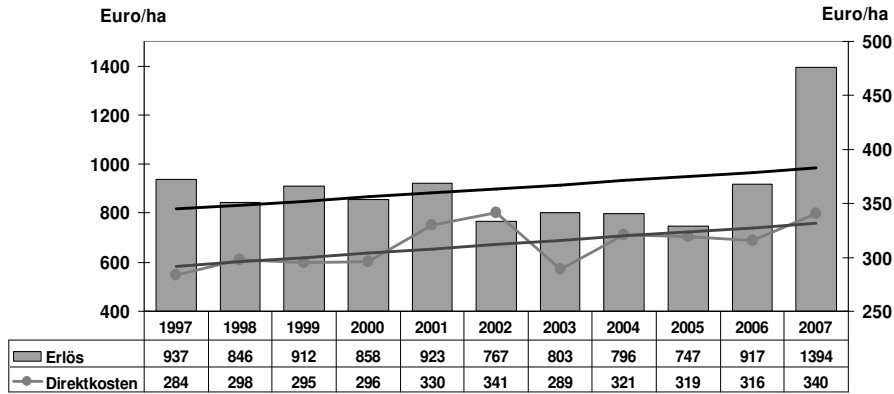
25.06.08

Stephan Georg Lüders

8



Winterweizen Entwicklung von Erlös und Direktkosten



Quelle: Marktfurchtberichte der LMS Landwirtschaftsberatung Mecklenburg-Vorpommern GmbH

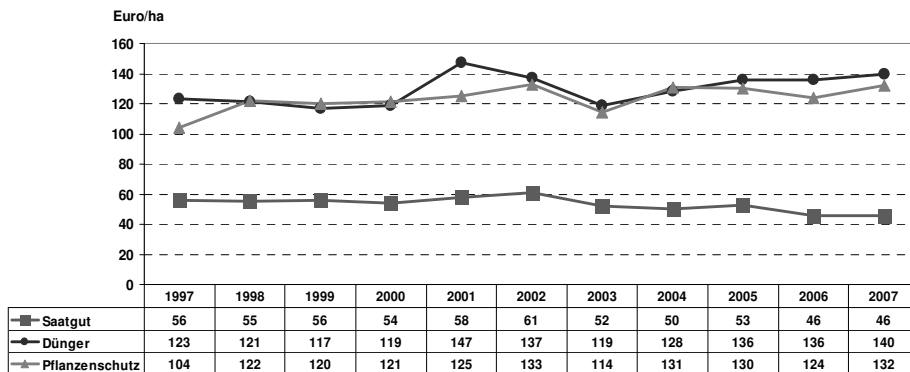
25.06.08

Stephan Georg Lüders

9



Entwicklung der Direktkosten im Winterweizenanbau 1997 - 2007



Quelle: Marktfurchtberichte der LMS Landwirtschaftsberatung Mecklenburg-Vorpommern GmbH

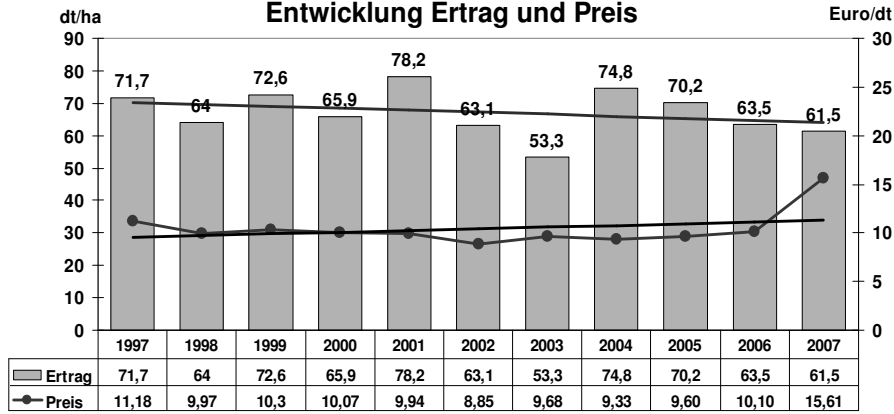
25.06.08

Stephan Georg Lüders

10



Wintergerste Entwicklung Ertrag und Preis



Quelle: Marktfurchtberichte der LMS Landwirtschaftsberatung Mecklenburg-Vorpommern GmbH

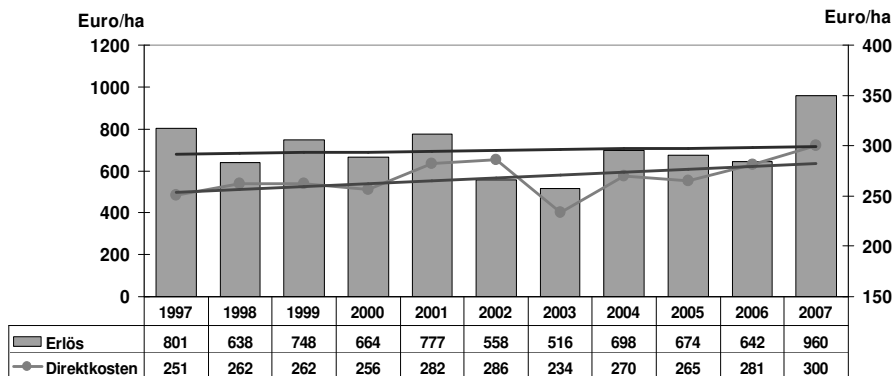
25.06.08

Stephan Georg Lüders

11



Wintergerste Entwicklung von Erlös und Direktkosten



Quelle: Marktfurchtberichte der LMS Landwirtschaftsberatung Mecklenburg-Vorpommern GmbH

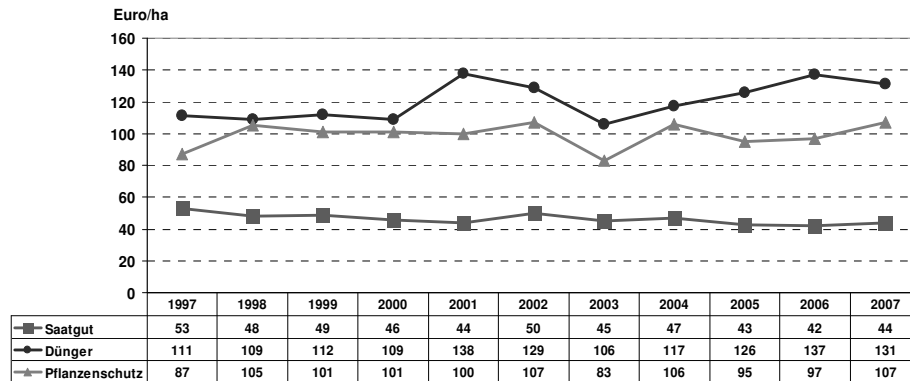
25.06.08

Stephan Georg Lüders

12



**Entwicklung der Direktkosten
im Wintergerstenanbau 1997 - 2007**



Quelle: Marktfruchtberichte der LMS Landwirtschaftsberatung Mecklenburg.Vorpommern GmbH

25.06.08

Stephan Georg Lüders

13



Frucht	Ertrag	Preis	Direktkostenfr. Leistung
Sommergerste	48,4	17,32	610
Hafer	45,9	16,54	614
Winterroggen	48,8	18,54	656
Triticale	49,1	20,90	803
Kartoffeln	409,5	10,46	3268
Zuckerrüben	542	3,27	1275
Erbsen	32,6	15,75	339
Lupinen	19,6	22,85	260
Silomais	421,4	2,78	898

Quelle: Marktfruchtberichte der LMS Landwirtschaftsberatung Mecklenburg.Vorpommern GmbH

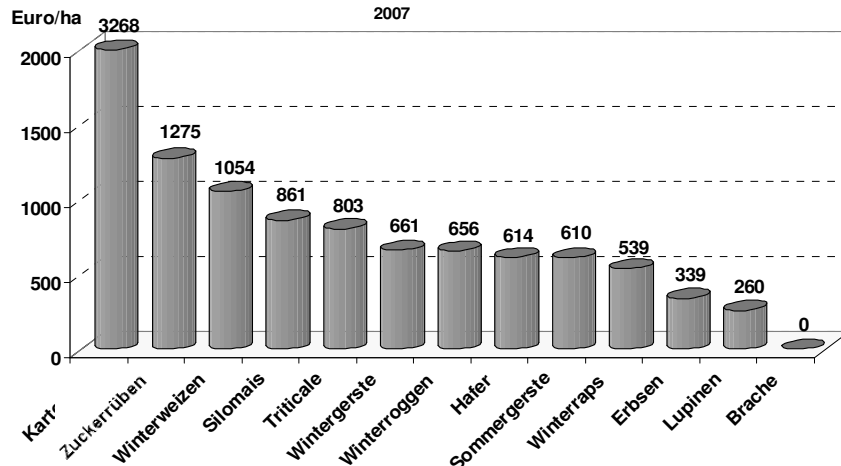
25.06.08

Stephan Georg Lüders

14



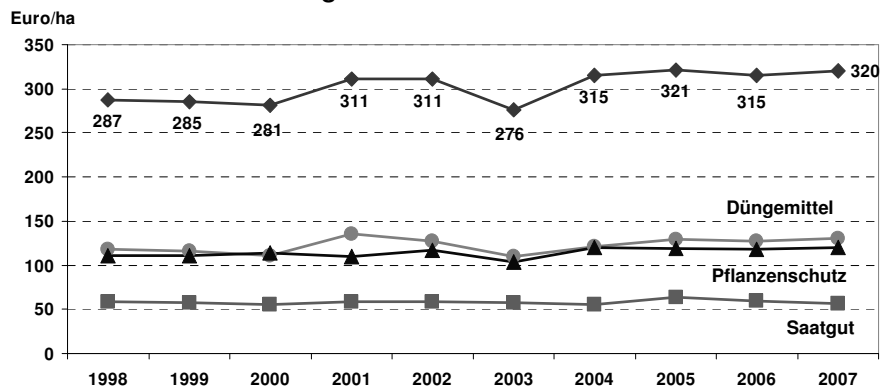
Prämien- und Direktkostenfreie Leistung der Fruchtarten



Quelle: Marktfruchtberichte der LMS Landwirtschaftsberatung Mecklenburg-Vorpommern GmbH



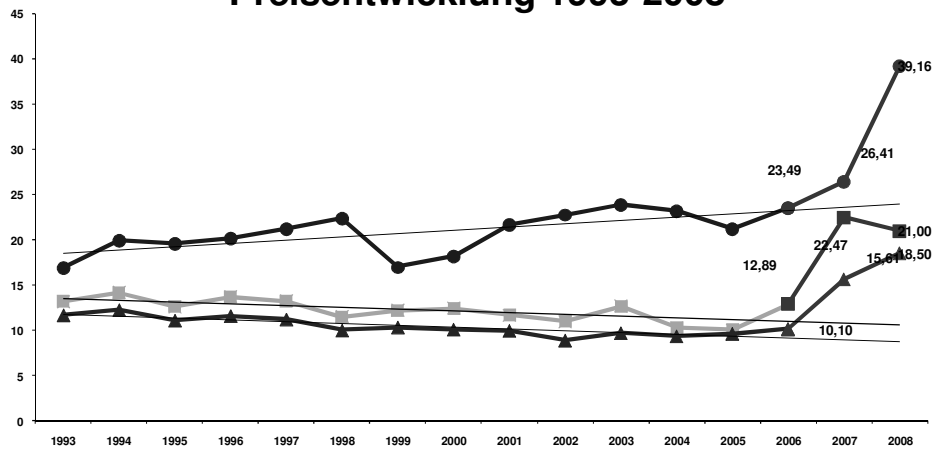
Entwicklung der Direktkosten 1998 - 2007



Quelle: Marktfruchtberichte der LMS Landwirtschaftsberatung Mecklenburg-Vorpommern GmbH



Preisentwicklung 1993-2008



Quelle: Marktfurchtberichte der LMS Landwirtschaftsberatung Mecklenburg-Vorpommern GmbH



Gefühlte Liquidität

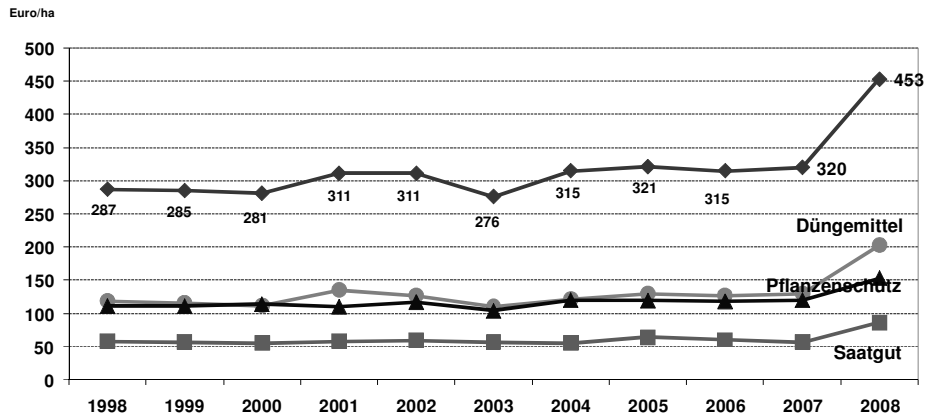
Frucht	Mittel €/dt	25% Beste €/dt	Varianz €/dt	gefühlter Preis €/dt
WW	22,47	24,76	11,50 - 29,00	25,00
WG	15,61	16,79	9,00 - 23,00	20,00
WRaps	26,41	26,88	22,13 - 32,55	35,00

207 €/ha

Quelle: Marktfurchtberichte der LMS Landwirtschaftsberatung Mecklenburg-Vorpommern GmbH



Entwicklung der Direktkosten 1998 - 2008



Quelle: Marktfurchtberichte der LMS Landwirtschaftsberatung Mecklenburg-Vorpommern GmbH

25.06.08

Stephan Georg Lüders

19



Simulation Kostensteigerung 2008

	2007	2008	Differenz	
	€/ha	€/ha	€/ha	%
Saatgut	53	86	33	62
Dünger	141	203	62	44
PSM	132	153	21	16
Trocknung	9	11	2	22
Direkte Kosten	335	453	118	35
Personalkosten	180	189	9	5
Treibstoffe	87	103	26	18
Unterhaltung	63	68	5	8
Lohnarbeiten	56	61	5	9
AE Kosten	508	553	45	9
Flächenkosten	203	273	70	34
Gebäudekosten	23	23	0	0
Sonstige Gemeinkosten	65	67	2	3
Produktionskosten	1134	1369	235	21

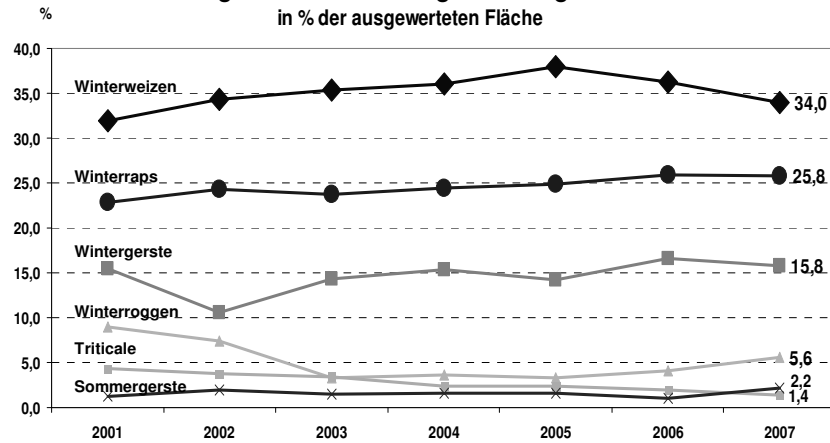
25.06.08

Stephan Georg Lüders

20



Entwicklung des Anbauumfanges wichtiger Feldfrüchte in % der ausgewerteten Fläche



Quelle: Marktfruchtberichte der LMS Landwirtschaftsberatung Mecklenburg-Vorpommern GmbH



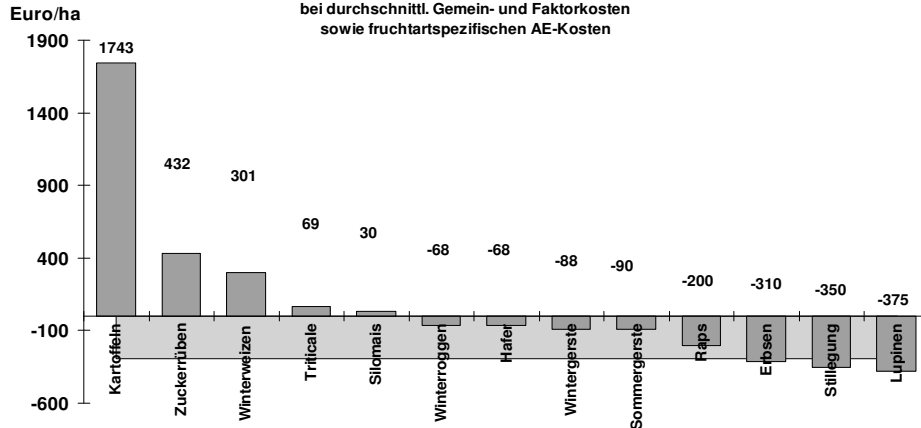
Grundsätze zur Anbauentscheidung

- Acker- und Pflanzenbau
 - Bodenbonität
 - Klimatische Ansprüche
 - Wasserverfügbarkeit
 - Ökostabilität/Ertragssicherheit
 - Fruchtfolgeansprüche
 - Phytosanitäre Aspekte
- Betriebswirtschaft
 - Absatzchancen
 - Marktentwicklung
 - Bodenverfügbarkeit/Bodenkosten
 - Kosten-Erlös-Vergleich
 - Kapitalverfügbarkeit
 - Arbeiterledigungskosten



Fruchtarten Rating 2007

bei durchschnittl. Gemein- und Faktorkosten
sowie fruchtartsspezifischen AE-Kosten



Quelle: Marktfruchtberichte der LMS Landwirtschaftsberatung Mecklenburg-Vorpommern GmbH

25.06.08

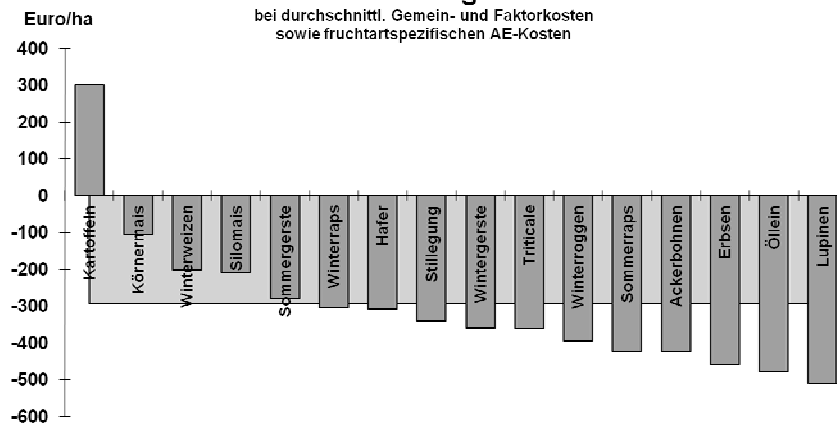
Stephan Georg Lüders

23



Fruchtarten Rating 1999-2007

bei durchschnittl. Gemein- und Faktorkosten
sowie fruchtartsspezifischen AE-Kosten



Quelle: Marktfruchtberichte der LMS Landwirtschaftsberatung Mecklenburg-Vorpommern GmbH

25.06.08

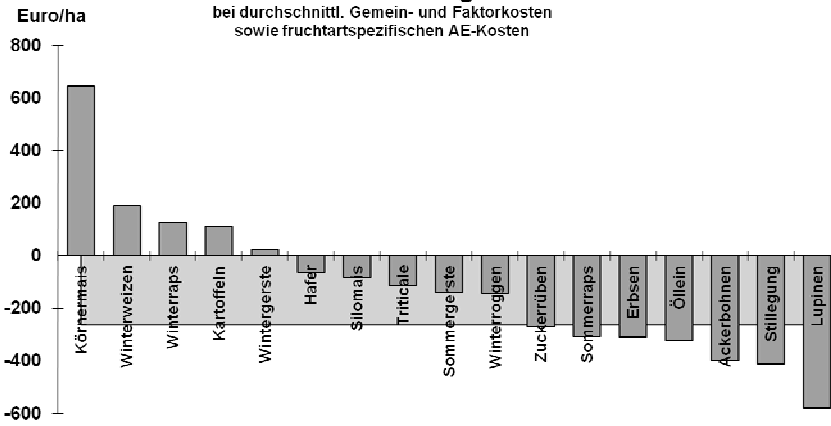
Stephan Georg Lüders

24



Fruchtarten Rating 2008

bei durchschnittl. Gemein- und Faktorkosten
sowie fruchtartsspezifischen AE-Kosten



Quelle: Marktfurchtberichte der LMS Landwirtschaftsberatung Mecklenburg-Vorpommern GmbH

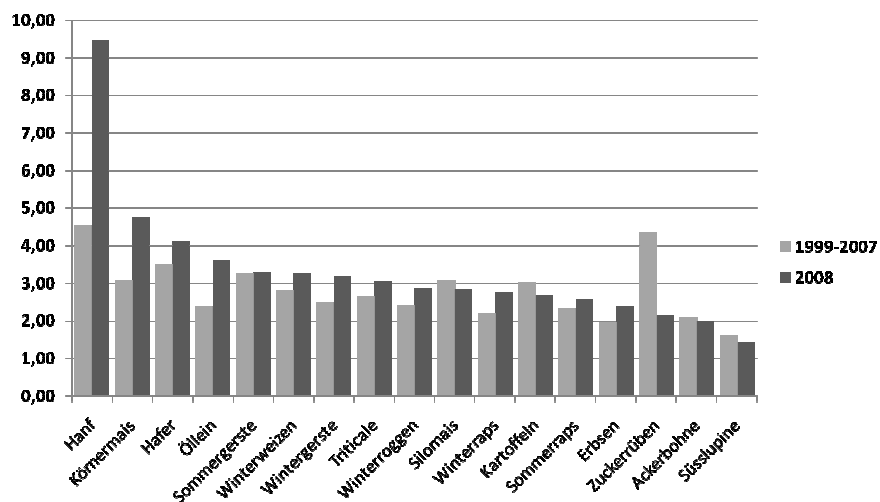
25.06.08

Stephan Georg Lüders

25



Kosteneffizienz Leistung je € Direktkosten



25.06.08

Stephan Georg Lüders

26



25.06.08

Stephan Georg Lüders

27



25.06.08

Stephan Georg Lüders

28